

OŚWIADCZENIE MAJĄTKOWE za 2017 r.

radnego powiatu

Wołomin, dnia 27.04.2018 r.

Uwaga:

1. Osoba składająca oświadczenie obowiązana jest do zgodnego z prawdą, starannego i zupełnego wypełnienia każdej z rubryk.
2. Jeżeli poszczególne rubryki nie znajdują w konkretnym przypadku zastosowania, należy wpisać "nie dotyczy".
3. Osoba składająca oświadczenie obowiązana jest określić przynależność poszczególnych składników majątkowych, dochodów i zobowiązań do majątku odrębnego i majątku objętego małżeńską wspólnością majątkową.
4. Oświadczenie o stanie majątkowym dotyczy majątku w kraju i za granicą.
5. Oświadczenie o stanie majątkowym obejmuje również wierzytelności pieniężne.
6. W części A oświadczenia zawarte są informacje jawne, w części B zaś informacje niejawne dotyczące adresu zamieszkania składającego oświadczenie oraz miejsca położenia nieruchomości.

CZĘŚĆ A

Ja, niżej podpisany(a),

Tomasz Kalata

(imiona i nazwisko oraz nazwisko rodowe)

urodzony(a) 22 września 1970 r. w **Wołominie**

Urząd Miasta Stołecznego Warszawy, Naczelnik Wydziału

(miejsce zatrudnienia, stanowisko lub funkcja)

po zapoznaniu się z przepisami ustawy z dnia 5 czerwca 1998 r. o samorządzie powiatowym (t.j. Dz. U. z 2017 r. poz. 1868, z późn. zm.) zgodnie z art. 25c tej ustawy oświadczam, że posiadam wchodzące w skład małżeńskiej wspólności majątkowej lub stanowiące mój majątek odrębny:

I.

Zasoby pieniężne:

- środki pieniężne zgromadzone w walucie polskiej: 90 tys. zł (wsp. małż.)

- środki pieniężne zgromadzone w walucie obcej:nie dotyczy..

- papiery wartościowe:nie dotyczy

na kwotę:nie dotyczy.....

II.

1. Dom o powierzchni: 150 m², o wartości: w dniu nabycia 212 000 zł, na działce o pow. 1157 m², nabyty w roku 2003, zakup
tytuł prawny: współwłasność małż., akt notarialny nabycia z dnia 19.12.2003 r./Rep. A Nr 4352/2003
2. Mieszkanie o powierzchni:nie dotyczy..... m², o wartości:
tytuł prawny:
3. Gospodarstwo rolne:
rodzaj gospodarstwa:nie dotyczy..... powierzchnia: o wartości:
..... rodzaj zabudowy: tytuł prawny:
Z tego tytułu osiągnąłem(ęłam) w roku ubiegłym przychód i dochód w wysokości:
4. Inne nieruchomości: nie dotyczy
powierzchnia:
o wartości:
tytuł prawny:

III.

1. Posiadam udziały w spółkach handlowych z udziałem powiatowych osób prawnych lub przedsiębiorców, w których uczestniczą takie osoby - należy podać liczbę i emitenta udziałów:
.....
nie dotyczy
.....
udziały te stanowią pakiet większy niż 10% udziałów w spółce:
.....
Z tego tytułu osiągnąłem(ęłam) w roku ubiegłym dochód w wysokości:
.....
2. Posiadam udziały w innych spółkach handlowych - należy podać liczbę i emitenta udziałów
.....
nie dotyczy
.....
Z tego tytułu osiągnąłem(ęłam) w roku ubiegłym dochód w wysokości:
.....

IV.

1. Posiadam akcje w spółkach handlowych z udziałem powiatowych osób prawnych lub przedsiębiorców, w których uczestniczą takie osoby - należy podać liczbę i emitenta

akcji:nie dotyczy.....
akcje te stanowią pakiet większy niż 10% akcji w spółce:

Z tego tytułu osiągnąłem(ęłam) w roku ubiegłym dochód w wysokości:

2. Posiadam akcje w innych spółkach handlowych - należy podać liczbę i emitenta akcji:
.....nie dotyczy

Z tego tytułu osiągnąłem(ęłam) w roku ubiegłym dochód w wysokości:

V.

Nabyłem(am) (nabył mój małżonek, z wyłączeniem mienia przynależnego do jego majątku odrębnego) od Skarbu Państwa, innej państwowej osoby prawnej, jednostek samorządu terytorialnego, ich związków lub od komunalnej osoby prawnej lub związku metropolitalnego następujące mienie, które podlegało zbyciu w drodze przetargu - należy podać opis mienia i datę nabycia, od kogo:

.....nie dotyczy.....

VI.

1. Prowadzę działalność gospodarczą (należy podać formę prawną i przedmiot działalności):nie dotyczy..... -

osobiście

- wspólnie z innymi osobami

Z tego tytułu osiągnąłem(ęłam) w roku ubiegłym przychód i dochód w wysokości:

2. Zarządzam działalnością gospodarczą lub jestem przedstawicielem pełnomocnikiem takiej działalności (należy podać formę prawną i przedmiot działalności): ...nie dotyczy -

osobiście

- wspólnie z innymi osobami

Z tego tytułu osiągnąłem(ęłam) w roku ubiegłym dochód w wysokości:



VII.

W spółkach handlowych (nazwa, siedziba spółki):nie dotyczy..... - jestem członkiem zarządu (od kiedy):

.....
- jestem członkiem rady nadzorczej (od kiedy):

.....
- jestem członkiem komisji rewizyjnej (od kiedy):

.....
Z tego tytułu osiągnąłem(ęłam) w roku ubiegłym dochód w wysokości:

VIII.

Inne dochody osiągane z tytułu zatrudnienia lub innej działalności zarobkowej lub zajęć, z podaniem kwot uzyskiwanych z każdego tytułu: 1. Zatrudnienie w Urzędzie Miasta Stołecznego Warszawy: 140434,16 zł brutto. 2. Dieta radnego powiatowego: 21000,00 zł.

IX.

Składniki mienia ruchomego o wartości powyżej 10 000 złotych (w przypadku pojazdów mechanicznych należy podać markę, model i rok produkcji): samochód Peugeot 407 HDI prod. 2010 r. nabyty w r. 2015 (własność osobista), skuter PIAGGIO ZIP 49 cm3 prod. 1992 nabyty w r. 2010 (własność osobista), samochód Honda Civic 1.4 prod. 2003 r. nabyty przez Żonę w r. 2010 (własność Żony),), samochód Citroen C3 prod. 2014 r. nabyty przez Żonę w r. 2017 (własność Żony).

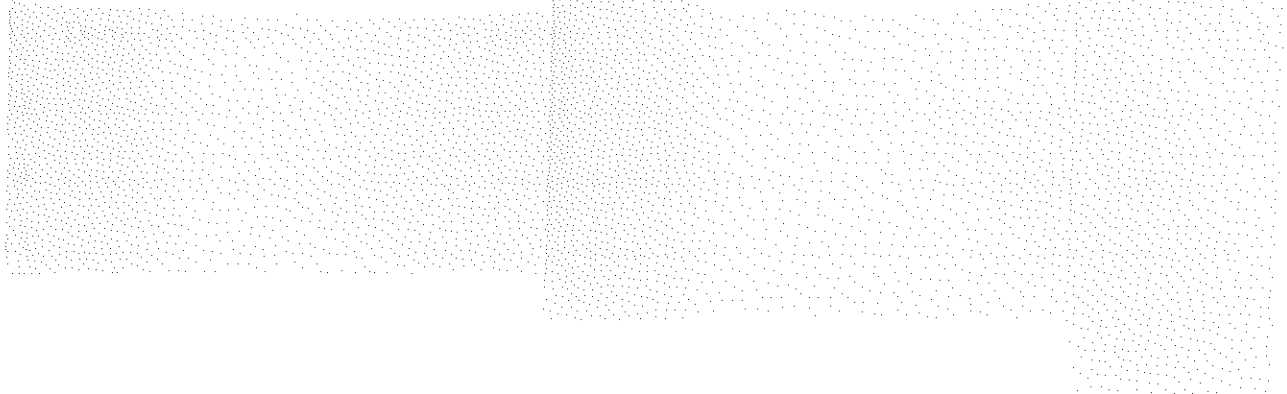
X.

Zobowiązania pieniężne o wartości powyżej 10 000 złotych, w tym zaciągnięte kredyty i pożyczki oraz warunki, na jakich zostały udzielone (wobec kogo, w związku z jakim zdarzeniem, w jakiej wysokości): 1. kredyt gotówkowy konsumpcyjny z mBank zaciągnięty wspólnie z żoną w 2013 r. udzielony na 5 lat na kwotę 35000 zł. Na koniec roku 2017 stan zadłuż. wynosił 6711,88 zł; 2. kredyt gotówkowy konsumpcyjny z mBank zaciągnięty wspólnie z żoną w 2014 r. udzielony na 6 lat na kwotę 21000 zł. Na koniec roku 2017 stan zadłuż. wynosił 7194,28 zł 3. kredyt odnawialny w mBank z 2013 r. na kwotę 10000 zł. - jak dotąd niewykorzystany;

CZĘŚĆ B

Adres zamieszkania osoby składającej oświadczenie:

Miejsce położenia nieruchomości wymienionych w punkcie II części A (adres):



Powyższe oświadczenie składam świadomy(a), iż na podstawie art. 233 § 1 Kodeksu karnego za podanie nieprawdy lub zatajenie prawdy grozi kara pozbawienia wolności.

Wołomin, 27.04.2018 r.
(miejscowość, data)


.....
(podpis)